

TRUHLÁŘ a spol., s.r.o.

CHEMICKÉ KOTVENÍ

Společnost TRUHLÁŘ a spol., s.r.o. byla založena v roce 1990 a zahájila svou činnost obchodováním se spojovacím materiálem.

Společnost se postupně rozrůstala o další prodejny elektro a železářského sortimentu.

Hlavním zaměřením vývoje firmy ale zůstalo rozšiřování a zkvalitňování velkoobchodního prodeje hmoždinek, kotevní techniky a spojovacího materiálu.



V roce 1993 začala výroba kovových prvků kotevní techniky.

Zásadní změnu ve vývoji firmy určilo zahájení vlastní výroby širokého sortimentu plastových hmoždinek v roce 2000.

Díky použití nejmodernějších technologií a kvalitních materiálů jsou naše výrobky srovnatelné s ostatními, které jsou nabízeny na našem trhu zahraničními výrobci.

Současne jsme také rozšiřovali a stabilizovali nabídku kovových kotev, upevňovacích prvků pro sádkokartony a univerzálních vrtů.

V září 2003 byla dokončena výstavba nového logistického a distribučního centra na Hlubočince – Praha východ.

Přestěhování do nových prostorů blíže továrně na výrobu hmoždinek a balicímu středisku se výrazně snížili dodací lhůty a zkvalitnil zákaznický servis.

Sklad s kapacitou 1.800 paletových míst, moderní kanceláře a maloobchodní prodejna zlepšují upokojovat potřeby všech tuzemských i zahraničních zákazníků.



Všechny nové produkty jsou vyráběny dle současných světových trendů ve spojovacích systémech a v závislosti na poptávce po našich výrobcích.

V polovině roku 2006 byla dokončena nová výrobní a skladovací hala navazující na stávající velkoobchodní sklad a kanceláře.

Propojení výroby a velkoobchodního prodeje výrazně ulehčilo a zároveň urychlilo vyřizování Vašich poptávek či objednávek.



Chemická malta – Polyester

CM-PS 165 ml

CM-PS 410 ml



Chemická malta pro kotvení dynamicky namáhaných konstrukcí, stavebních dílů, technologických zařízení či lešení do betonu, plných cihel a dutých bloků.

Vlastnosti:

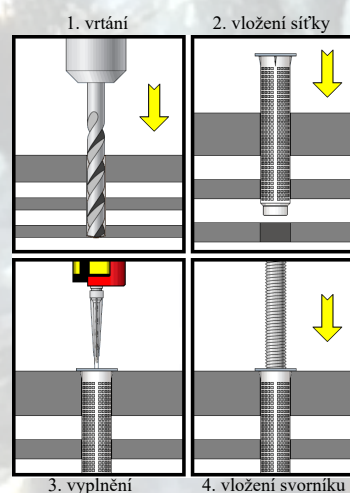
Dvousložková polyesterová pryskyřice
Spolehlivý nerozpěrný kotevní systém
Odolné vůči chemikáliím
Nová technologie přesného dávkování
Použitelnost min. **12 měsíců** od data výroby
Mírný zápach styrenu při aplikaci

Aplikace:

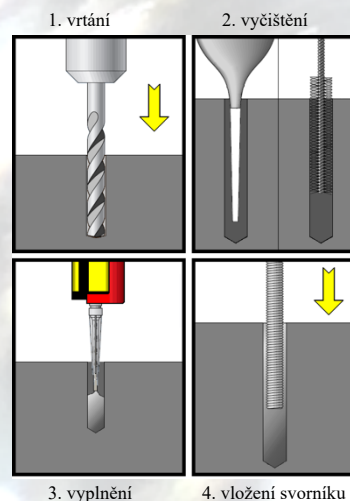
1. Vyrtejte odpovídající otvor
2. U plných materiálů důkladně vyčistěte otvor vyfouknutím a kartáčkem
3. U dutých materiálů vložte děrované sítko
4. Odstraňte čepičku zásobníku, odstříhnete svorku (150 ml) a pečlivě našroubujte špičku
5. Vložte zásobník do pistole
6. Vyplňte otvor maltou
 - do dutých materiálů až do plného sítka
 - do plných materiálů až do ½ otvoru
7. Krouživým pohybem zasuňte kotvicí prvek
8. Nechte vytvrdnout dle uvedených instrukcí

Teplota materiálu	Doba tuhnutí	Doba vytvrzení
+ 5 °C	25 min.	2 hod.
+ 10 °C	15 min.	80 min.
+ 20 °C	6 min.	45 min.
+ 30 °C	4 min.	25 min.
+ 35 °C	2 min.	20 min.

Aplikace do dutých materiálů



Aplikace do plných materiálů





Chemická malta – Polyester CM-P 300 ml



ETA-12/0381

Chemická malta pro kotvení dynamicky namáhaných konstrukcí, stavebních dílů, technologických zařízení či lešení do betonu, plných cihel a dutých bloků.

Vlastnosti:

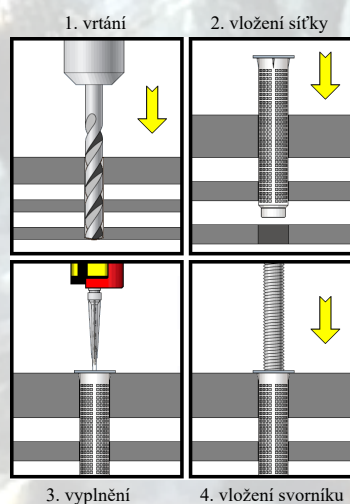
Dvousložková polyesterová pryskyřice
Spolehlivý nerozpěrný kotevní systém
Odolné vůči chemikáliím
Nová technologie přesného dávkování
Použitelnost min. **12 měsíců** od data výroby
Bez styrenu (bez zápachu)

Aplikace:

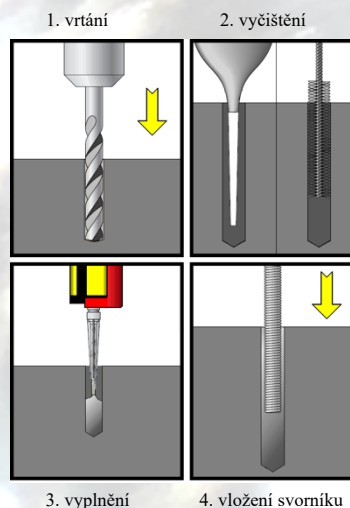
1. Vyvrtejte odpovídající otvor
2. U plných materiálů důkladně vyčistěte otvor vyfouknutím a kartáčkem
3. U dutých materiálů vložte děrované sítko
4. Odstraňte čepičku zásobníku, odstříhnete svorku a pečlivě našroubujte špičku
5. Vložte zásobník do pistole
6. Vyplňte otvor maltou
 - do dutých materiálů až do plného sítka
 - do plných materiálů až do 1/2 otvoru
7. Krouživým pohybem zasuňte kotvicí prvek
8. Nechte vytvrdnout dle uvedených instrukcí

Teplota materiálu	Doba tuhnutí	Doba vytvrzení
+ 5 °C	25 min.	2 hod.
+ 10 °C	15 min.	80 min.
+ 20 °C	6 min.	45 min.
+ 30 °C	4 min.	25 min.
+ 35 °C	2 min.	20 min.

Aplikace do dutých materiálů



Aplikace do plných materiálů





Chemická malta – Polyester CM-PS 165 ml, 410 ml CM-P 300 ml

Technická data – beton

Velikost kotvy			M8	M10	M12	M16	M20
vzdálenost od okraje	1,0 x hef	[mm]	80	90	110	125	170
min. vzdálenost od okraje	5,0 x d	[mm]	40	50	60	80	100
osová vzdálenost	2,0 x hef	[mm]	160	180	220	250	340
min. osová vzdálenost	5,0 x d	[mm]	40	50	60	80	100
hloubka kotvení	hef	[mm]	80	90	110	125	170
min. tloušťka přípev. mat.		[mm]	hef + 30 mm			hef + 2d0	
průměr svorníku	d	[mm]	8	10	12	16	20
průměr vrtání	d0	[mm]	10	12	14	18	24
utahovací moment		[Nm]	10	20	40	60	120

Tabulka nosnosti – beton

Velikost kotvy		M8	M10	M12	M16	M20
Beton C20/25 při použití oceli třídy 5.8	[kN]	18	29	42	78	122
Beton C20/25 při použití oceli třídy 8.8	[kN]	29	46	67	125	196

Bezpečnostní faktor 1,50

Technické informace – beton

- Užití**
 - těžké kotvení do kamene, betonu, pórobetonu a lehkého betonu
 - nerozpěrný systém vhodný pro malé osové vzdálenosti a vzdálenosti od okraje
 - pro kotvení závitových tyčí, svorníků a armovacích tyčí
 - při používání chemické malty doporučujeme použít ochranné rukavice
- Výhody**
 - použití do většiny stavebních materiálů
 - tuba je použitelná po celou dobu doporučené spotřeby pouhou výměnou aplikační trysky a pečlivým uzavíráním krytky tuby
 - přesné vyvážené dávkování
 - speciální uzávěr dovolující vícenásobné použití
 - použití 12 měsíců
- Vlastnosti**
 - použitelné pouze s aplikační pistolí a speciální tryskou
 - tepelná odolnost do + 80 °C, krátkodobě až do + 110 °C
 - teplota chemické malty při aplikaci by měla být minimálně + 5 °C, doporučujeme + 20 °C
 - skladovací teplota od + 5°C do + 25 °C

Chemická malta – Polyester

CM-PS 165 ml, 410 ml

CM-P 300 ml

Technická data – duté cihly

Velikost kotvy		M6	M8	M10	M12
osová vzdálenost (Hlz, KSL)	[mm]	100			
osová vzdálenost (Hbl)	[mm]	200			
vzdálenost od okraje	[mm]	250			
délka svorníku (se sítkem)	[mm]	50	85	85	85
délka svorníku (bez sítka)	[mm]	60	80	90	110
min. vrtaná hloubka (se sítkem)	[mm]	55	90	90	90
min. vrtaná hloubka (bez sítka)	[mm]	65	85	95	115
průměr vrtání	[mm]	11	16	16	16
kroučicí moment	[mm]	3	8	8	8

Tabulka nosností – duté cihly

Velikost kotvy		M6	M8	M10	M12
dutá cihla (Hlz 6)	[kN]	0,4	0,4	0,4	0,4
vápenopískový dutý blok (KSL 6)	[kN]	0,4	0,4	0,4	0,4
lehčená voštinová cihla (Hbl 4)	[kN]	0,5	0,6	0,6	0,6
tvárnice	[kN]	0,5	0,6	0,6	0,6

Technické informace – duté cihly

- Užití
 - použití pro středně těžké zatížení
 - vhodné pro uchycování dřevěných, ocelových konstrukcí, profilů, zábradlí, mříží, vodovodních armatur, elektrikářských lišt, atd.
 - při používání chemické malty doporučujeme použít ochranné rukavice
- Výhody
 - bezpečné kotvení v duté cihle
 - vysoké zatížení
 - nerozpěrný systém pro malé osové vzdálenosti a vzdálenosti od kraje
 - speciální uzávěr dovolující vícenásobné použití
 - použití 12 měsíců
- Vlastnosti
 - ucelený systém kotvení – dvousložková pryskyřice, děrované sítko, ocelový svorník

Chemická malta – Vinylester

CM-V 300 ml

CM-V 410 ml



Chemická malta pro kotvení dynamicky namáhaných konstrukcí, stavebních dílů, technologických zařízení či lešení do betonu, plných cihel a dutých bloků. Výhoda chemické malty s vinylester složkou je možnost aplikace ve vlhkém a mokřém prostředí či pod vodou.

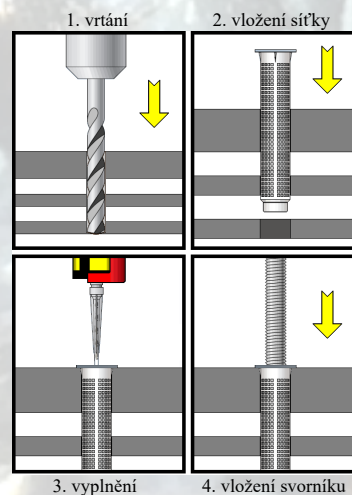
Vlastnosti:

Dvousložková vinylesterová pryskyřice
Spolehlivý nerozpěrný kotevní systém
Odolné vůči chemikáliím
Aplikace ve vlhkém prostředí
V plných materiálech vyšší nosnost
Nová technologie přesného dávkování
Použitelnost min. **12 měsíců** od data výroby
Bez styrenu (bez zápachu)

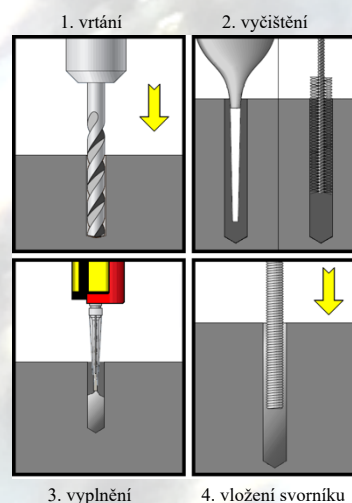
Aplikace:

1. Vyvrtejte odpovídající otvor
2. U plných materiálů důkladně vyčistěte otvor vyfouknutím a kartáčkem
3. U dutých materiálů vložte děrované sítko
4. Odstraňte čepičku zásobníku, odstříhnete svorku (300 ml) a pečlivě našroubujte špičku
5. Vložte zásobník do pistole
6. Vyplňte otvor maltou
 - do dutých materiálů až do plného sítko
 - do plných materiálů až do 1/2 otvoru
7. Krouživým pohybem zasuňte kotvicí prvek
8. Nechte vytvrdnout dle uvedených instrukcí

Aplikace do dutých materiálů



Aplikace do plných materiálů



Teplota materiálu	Doby tuhnutí	Doba vytvrzení v suchem materiálu	Doba vytvrzení v mokřém materiálu
- 10 °C	90 min.	24 hod.	48 hod.
- 5 °C	90 min.	14 hod.	28 hod.
+ /- 0 °C	45 min.	7 hod.	14 hod.
+ 5 °C	25 min.	2 hod.	4 hod.
+ 10 °C	15 min.	80 min.	160 min.
+ 20 °C	6 min.	45 min.	90 min.
+ 30 °C	4 min.	25 min.	50 min.
+ 35 °C	2 min.	20 min.	40 min.

Chemická malta - Vinylester

CM-V 300 ml

CM-V 410 ml

Technická data – beton – závitové tyče

Velikost kotvy			M8	M10	M12	M16	M20	M24	M27
vzdálenost od okraje		[mm]	92	126	152	188	253	291	312
min. vzdálenost od okraje	5,0 x d	[mm]	40	50	60	80	100	120	135
osová vzdálenost		[mm]	184	252	304	376	506	582	624
min. osová vzdálenost	5,0 x d	[mm]	40	50	60	80	10	120	135
hloubka kotvení	hef	[mm]	80	90	110	125	170	210	250
min. tloušťka přípev. mat.		[mm]	hef + 30 mm			hef + 2d0			
průměr svorníku	d	[mm]	8	10	12	16	20	24	27
průměr vrtání	d0	[mm]	10	12	14	18	24	28	32
utahovací moment		[Nm]	10	20	40	60	120	150	200

Tabulka nosnosti – beton – závitové tyče

Velikost kotvy			M8	M10	M12	M16	M20	M24	M27
Beton C20/25, ocel třída 4.8, bez. fakt. 2,0		[kN]	15	23	34	63	98	141	184
Beton C20/25, ocel třída 5.8, bez. fakt. 1,5		[kN]	18	29	42	78	122	176	230
Beton C20/25, ocel třída 8.8, bez. fakt. 1,5		[kN]	29	46	67	125	196	282	368

Technické informace – beton

1. Užití

- těžké kotvení do kamene, betonu, pórabetonu a lehkého betonu
- nerozpěrný systém vhodný pro malé osové vzdálenosti a vzdálenosti od okraje
- pro kotvení závitových tyčí, svorníků a armovacích tyčí
- při používání chemické malty doporučujeme použít ochranné rukavice

2. Výhody

- neprosakující
- možná aplikace ve vlhkém a mokřem prostředí či pod vodou
- použití do většiny stavebních materiálů
- tuba je použitelná po celou dobu doporučené spotřeby pouhou výměnou aplikační trysky a pečlivým uzavíráním krytky tuby
- přesné vyvážené dávkování
- speciální uzávěr dovolující vícenásobné použití
- použití min. 12 měsíců

3. Vlastnosti

- použití pouze s aplikační pistolí a speciální tryskou
- tepelná odolnost do + 80 °C, krátkodobě až do + 110 °C
- teplota chemické malty při aplikaci by měla být minimálně + 5 °C, doporučujeme + 20 °C
- skladovací teplota od + 5°C do + 25 °C



Chemická malta - Vinylester

CM-V 300 ml

CM-V 410 ml

Technická data – duté cihly

Velikost kotvy		M6	M8	M10	M12
osová vzdálenost (Hlz, KSL)	[mm]	100			
osová vzdálenost (Hbl)	[mm]	200			
vzdálenost od okraje	[mm]	250			
délka svorníku (se sítkem)	[mm]	50	85	85	85
délka svorníku (bez sítka)	[mm]	60	80	90	110
min. vrtaná hloubka (se sítkem)	[mm]	55	90	90	90
min. vrtaná hloubka (bez sítka)	[mm]	65	85	95	115
průměr vrtání	[mm]	11	16	16	16
kroučící moment	[mm]	3	8	8	8

Tabulka nosností – duté cihly

Velikost kotvy		M6	M8	M10	M12
dutá cihla (Hlz 6)	[kN]	0,4	0,4	0,4	0,4
vápenopískový dutý blok (KSL 6)	[kN]	0,4	0,4	0,4	0,4
lehčená voštinová cihla (Hbl 4)	[kN]	0,5	0,6	0,6	0,6
tvárnice	[kN]	0,5	0,6	0,6	0,6

Technické informace – dutá cihla

- Užití
 - použití pro středně těžké zatížení
 - vhodné pro uchycování dřevěných, ocelových konstrukcí, profilů, zábradlí, mříží, vodovodních armatur, elektrikářských lišt, atd.
 - při používání chemické malty doporučujeme použít ochranné rukavice
- Výhody
 - neprosakující
 - možná aplikace ve vlhkém a mokřem prostředí či pod vodou
 - bezpečné kotvení v duté cihle
 - vysoké zatížení
 - nerozpěrný systém pro malé osové vzdálenosti a vzdálenosti od kraje
 - speciální uzávěr dovolující vícenásobné použití
- Vlastnosti
 - ucelený systém kotvení – dvousložková pryskyřice, děrované sítko, ocelový svorník

Vydatnosti chemické malty v plných materiálech

Průměr svorníku	Průměr vrtaného otvoru	Hloubka vrtaného otvoru	Počet kotev 165 ml	Počet kotev 300 ml	Počet kotev 410 ml
M8	10	80	32	75	100
M10	12	90	24	50	65
M12	14	110	14	30	40
M16	18	125	7	16	24
M20	24	170	3	6	8

Příslušenství k chemické maltě

Aplikační pistole pro kartuše od 165 ml až 410 ml



Plastová sítká pro použití v dutých materiálech



Dodává se v následujících rozměrech:
12x45, 12x80, 15x85, 15x130, 20x85

Vyfukovací pumpičky pro odstraňování nečistot



Ocelová sítká pro použití v dutých materiálech



Dodává se v následujících rozměrech:
12x1000, 16x1000, 20x1000

Čistící kartáčky



Ocelová pouzdra s vnitřím závitem



Dodává se v následujících rozměrech:
M6 8x50, M8 12x80, M10 14x80, M12 16x80

Míchací špičky pro kartuše od 165 ml až 410 ml



Závítové svorníky



Dodává se v následujících rozměrech:
M6x70, M8x100, M10x110, M12x120, M16x150

Kontaktní informace a mapka



TRUHLÁŘ a spol., s.r.o.

Hlavní 812

251 68 Hlubočinka (Praha – východ)

tel.: +420 323 671 745-6

fax: +420 323 671 744

e-mail: velkoobchod@ttt.cz

<http://www.ttt.cz>

vizitka



mapa

