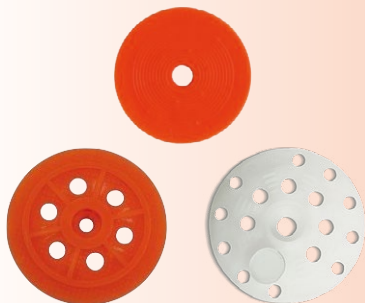


## Izolační talířek TIT, TTP



Izolační talířek se používá k upevnění izolačního materiálu (např. polystyrenu či minerální vlny) do dřevostaveb a zdiva při použití vrutu.

Talířek TTP je opatřen krytkou, která zabraňuje vytváření tzv. tepelného mostu. Talířky jsou vyrobeny z kvalitního materiálu Kopolymeru (Polypropylen).

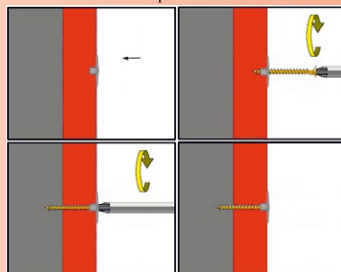
### Použití:

- dřevo
- dřevotřískka
- překližka
- OSB deska
- beton (SR-Z šroub)
- plná cihla (SR-Z šroub)

### Výhody:

- vysoká povětrnostní odolnost
- žádný tepelný most (TTP)
- snadná montáž

Aplikace



### Technická data

Velikost	Průměr otvoru	Průměr vrutů	Průměr talíře	Výška talíře	Min. hloubka kotvení
40/6	6,0	5 - 6	40	4	20
60/5	6,0	5 - 6	60	10	20
60/5-20	7,5	5 - 7,5	60	20	20

Hodnoty jsou uvedeny v mm

## Doplňky k TTH, TIT a TTP

### Polystyrenová zátka a frézka na polystyren



Polystyrenová zátka slouží pro zakrytí hmoždinek zafrézovaných frézou na polystyren. Polystyrenové zátky jsou nedílnou součástí ETICS fasádních systémů. Zátka je dostupná v bílém a šedém provedení v balení po 200 kusech.

Průměr 70 mm, tloušťka 16 mm.

Frézka na polystyren o průměru 65 mm (kovová) 70 mm (plastová) určená pro klasický polystyren. Slouží pro zapuštění fasádních hmoždinek s průměrem talíře 60 mm do izolačních desek z fasádního polystyrenu.