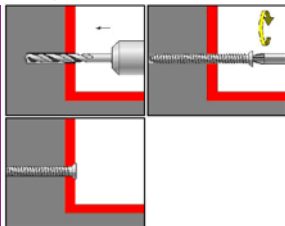


SR-Z



Šroub s drážkou TORX určený pro ukotvení plastových, kovových a dřevěných rámu oken a dveří. Upevnění přímo do zdiva bez použití hmoždinek do předvrtaného otvoru Ø 6. U pórobetonu bez předvrtání.

APLIKACE:



POUŽITÍ

- > beton, kámen
- > pórobeton
- > plná cihla
- > dřevo



MATERIÁL

Ocel



VÝHODY

- > nenáročná montáž
- > nehořlavé
- > zabraňuje deformaci rámu

TECHNICKÁ DATA:

Velikost	Vrták Ø	Délka vrutu	Min. hloubka kotvení beton	Min. hloubka kotvení plná cihla, dřevo	Min. hloubka kotvení dutá cihla	Doporuč. zatížení (tah)		
						beton 25 30-60 mm	cihla	dutá cihla
7,5×42	6	42	30	40	40	1,5-3,00	1,20	0,40
7,5×52	6	52	30	40	50	1,5-3,00	1,20	0,40
7,5×62	6	62	30	40	60	1,5-3,00	1,20	0,40
7,5×72	6	72	30	40	60	1,5-3,00	1,20	0,40
7,5×82	6	82	30	40	60	1,5-3,00	1,20	0,40
7,5×92	6	92	30	40	60	1,5-3,00	1,20	0,40
7,5×102	6	102	30	40	60	1,5-3,00	1,20	0,40
7,5×112	6	112	30	40	60	1,5-3,00	1,20	0,40
7,5×122	6	122	30	40	60	1,5-3,00	1,20	0,40
7,5×132	6	132	30	40	60	1,5-3,00	1,20	0,40
7,5×152	6	152	30	40	60	1,5-3,00	1,20	0,40
7,5×182	6	182	30	40	60	1,5-3,00	1,20	0,40
7,5×212	6	212	30	40	60	1,5-3,00	1,20	0,40
7,5×242	6	242	30	40	60	1,5-3,00	1,20	0,40
7,5×302	6	302	30	40	60	1,5-3,00	1,20	0,40

Hodnoty jsou uvedeny v mm

Doporučené zatíženíin kN (1 kN = 100 Kg)