

Kotva ocelová pro těžké zatížení

KOT



Ocelová kotva vhodná pro velká zatížení do betonu a kamene. Dodává se s matkou, hákem, okem, šroubem nebo samostatně pouzdro. Třída pevnosti šroubu 8.8. Při montáži se neprotočí díky postraním křídélkům.

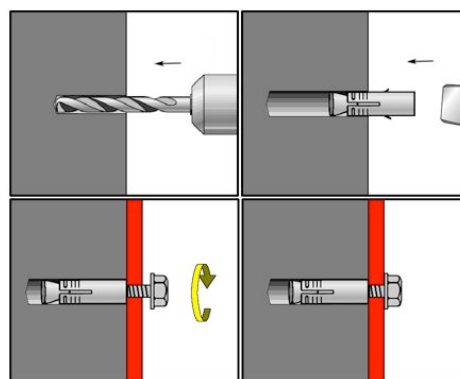
Použití:

- beton
- kámen
- plná cihla

Výhody:

- pevné ukotvení
- vysoká tepelná odolnost

Aplikace



Technická data

Velikost	Vrták Ø	Závit	Min. hloubka vrtu	Min. hloubka kotvení	Max. tloušťka připev. mat.*	Velikost klíče	Doporuč. zatížení (beton 25)	
							tah	střih
12 x 45	12	M6	60	32	10	10	3,25	2,37
14 x 50	14	M8	65	37	20	13	4,30	4,20
16 x 60	16	M10	80	44	30	17	6,27	6,35
20 x 75	20	M12	95	57	30	19	9,97	10,12

Hodnoty jsou uvedeny v mm

Hodnoty doporučeného zatížení v kN
(1 kN = 100 Kg)

K dispozici jsou následující kombinace:

KOT samostatné



KOT-O s okem



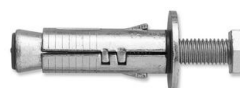
KOT-M s matkou



KOT-C s háčkem



KOT-S se šroubem



* - hodnoty platí pro KOT-S